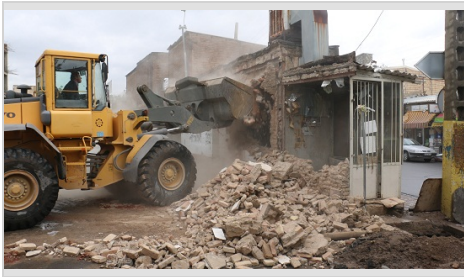


## آغاز فاز جدیدی از مسیر گشایی در خیابان های اصلی و القلندیس

با توافق های انجام گرفته طی چند ماه گذشته شهرداری سردرود فاز جدیدی از مسیر گشایی در خیابان های اصلی و القلندیس را آغاز کرد.



مسیر گشایی ها در خیابان اصلی و القلندیس به شرح زیر می باشند:  
روبروی ساختمان شور ا چهار باب مغازه به ترتیب سه باب آن در ورودی خیابان ۱۷ شهریور و روبروی ورودی بازار شهیدی و جنب گلروشی بهمن و یک باب دیگر جنب بانک صادرات

سه باب روبروی خیابان باغبان

ورودی خیابان القلندیس ملک ساریخانی

جنب مسجد القلندیس یک باب ملک (ماده هشت)

لینک مطلب در سایت : <http://sardroud.ir/?MID=21&Type=News&id=158>